

# Raffstoren-Lamellen

Comfort & Design Lamelle - ROMA CDL



reddot design award  
winner 2017

**CDL**  
COMFORT & DESIGN LAMELLE

- Absolute Spitzenqualität – made in Germany
- Einzigartiges Design
- Verbesserte Abdunkelung, Blickdicht
- Hochschiebehemmung, höhere Windstabilität



# Systemfarben: Kasten, Führungsschienen und Endstab



ROMA Farb-Harmonie

Farben außerhalb der ROMA Farb-Harmonie

Die sieben Harmoniefarben sind als Standard in folgenden vier Oberflächen erhältlich:  
 Matt glatt  Matt Feinstruktur  Matt Feinstruktur hochwetterfest<sup>1</sup> und  Seidenglanz

ROMA 9016 (- RAL 9016, Verkehrsweiß)	ROMA Grau	ROMA 9006 (- RAL 9006, Weißaluminium)	ROMA 9007 <sup>2</sup> (- RAL 9007, Graualuminium)	ROMA Sarotti	ROMA DB 703	ROMA 7016 (- RAL 7016, Anthrazitgrau)



Alle Informationen zur ROMA Farbkollektion finden Sie im allgemeinen Teil am Anfang der Preisliste unter „Farben“. <sup>1</sup> Mehrpreis beachten

## Raffstorenlamelle und Farben



Comfort & Design Lamelle CDL

Aluminium-Lamellen	CDL 70
301 Lichtgrau	■
303 Graualuminium (- RAL 9007)	■
304 Anthrazitgrau (- RAL 7016)	■
305 DB 703	■
306 Verkehrsweiß (- RAL 9016)	■
307 Reinweiß (-RAL 9010)	■
308 Perlweiß (-RAL 1013)	■
309 Cremeweiß (-RAL 9001)	■
310 Weißaluminium (-RAL 9006)	■
311 Beige	■
312 Sarotti	■
313 Mittelbronze (-C33)	■
314 Grau	■
RAL/NCS <sup>3</sup>	■

System	CDL 70
Fassadenraffstoren	■
MODULO	■
Vorbauraffstoren	
Aufsatzraffstoren PURO 2.XR-RS	■

Hinweis Farbabstimmung:  
 Aufzugsbänder sowie Leiterkordeln sind außer in grau optional auch in schwarz lieferbar.

<sup>3</sup> Mindestabnahmemenge;  
 Lieferzeit ca. 8 Wochen

■ Standard  
 ■ optional (Mehrpreis beachten!)

Harmonisch zu den Elementfarben der ROMA Farb-Harmonie. Farbabweichungen sind drucktechnisch möglich. Bitte benutzen Sie für Entscheidungen immer Original-Farbmuster.

# Optische und funktionelle Highlights



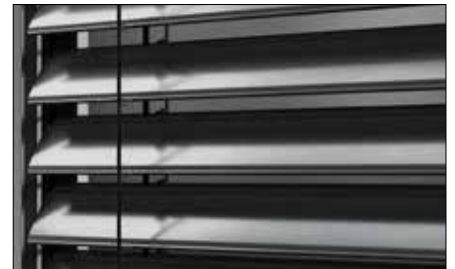
Vergleich Abdunklung im Innenraum (links CDL, rechts DBL): ROMA CDL erreicht viel bessere Abdunkelung



Keine seitlichen Einblicke durch speziell geformte Führungsschienen



Keine von außen sichtbaren Stanzungen durch innovative Lamellenaufhängung



Verdeckt liegendes und dadurch vor UV-Strahlung geschütztes Aufzugsband



Höhere Windstabilität durch beidseitige Lamellenbolzen aus langlebigem Zink-Druckguss in Propellerform



Minimierte Geräusentwicklung durch coextrudierten Lamellenkeder.



Minimierter Verschleiß durch kunststofffreie Raffstorenlamellen mit tiefgezogenen Lamellenstanzungen.



Einfachste Wartung der Aufzugsbänder durch patentierte ROMA-Bandspule



Perfekt integrierte Windsicherung durch innenliegendes Spannseil



Integrierte Hochschiebehemmung der Endleiste

# Technische Daten

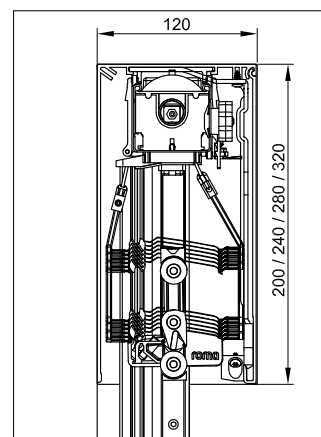
## Grenzabmessungen

Lamelle	min. Elementbreite* [mm]	max. Elementbreite [mm]	max. Elementhöhe [mm]	max. Fläche [m <sup>2</sup> ]	Windsicherung [ab mm]	
					1. Seil	2. Seil
CDL 70	630	4000	4500	18	3000	n.v.

\* Bei Funkausführung erhöht sich die Mindestelementbreite um 200 mm

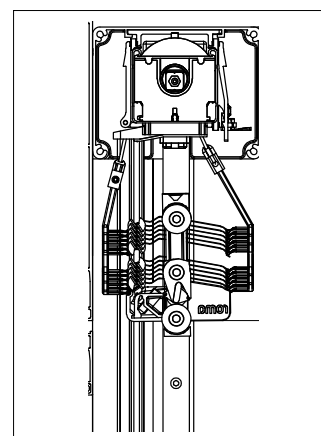
Raffstorenlamelle ↓	Ausstattung ↓	Blendenhöhe →	200		240		280		320	
			LH	EH	LH	EH	LH	EH	LH	EH
CDL 70 max. Breite: 4000 mm max. Fläche: 18,0 m <sup>2</sup> (pro Einzelbehang) max. EH: 4500 mm	.XP	integrierter Insektenschutz	512	712	1227	1467	1942	2222	2657	2977
	.P	ohne integrierten Insektenschutz	1267	1467	1982	2222	2697	2977	3411	3731

LH = Lichte Verschattungshöhe | EH = Elementhöhe



## Schachthöhen

Schachthöhe ohne Montageluft	CDL 70		
	PH	LH	EH
180	155	910	1090
190	165	1088	1278
200	175	1267	1467
210	185	1446	1656
220	195	1624	1844
230	205	1803	2033
240	215	1982	2222
250	225	2160	2410
260	235	2339	2599
270	245	2518	2788
280	255	2697	2977
290	265	2875	3165
300	275	3054	3354
310	285	3233	3543
320	295	3411	3731
330	305	3590	3920
340	315	3769	4109
350	325	3947	4297
360	335	4140	4500



## Hinweis:

Bei einer Schachttiefe von 120 mm bis 130 mm muss eine Montageluft von 65 mm berücksichtigt werden. Bei einer Schachttiefe ab 130 mm muss eine Montageluft von 20 mm berücksichtigt werden.